



Au cœur du sublime

VEHICULES DE LOISIRS
EVASION 63
+ de 25 ans d'expérience au service de vos loisirs

RN 89 - 63370 LEMPDES
Tél 04 73 61 78 75
Fax 04 73 61 82 71
www.evasion63.fr

Map details: A71 highway, Clermont-Fd, Lyon, Pont du Château, Evasion 63, Atlas, D766, CORA, RMB9.

Logos: bÜstner, ESTEREL, SHYMER, PILOTE RAPIDE, PRIMOR



Vivre l'inédit



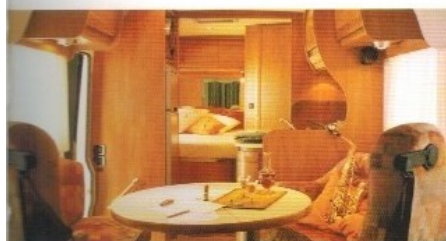
Partir, du plus près au plus loin possible, jusqu'au bout de ses rêves. Prendre le large, le temps d'une mini-croisière ou d'un voyage au long cours, s'évader vers d'autres horizons, sans se soucier des kilomètres. Et à chaque seconde, redécouvrir le monde et sa beauté avec les yeux émerveillés d'un enfant.

Bienvenue au cœur du sublime !

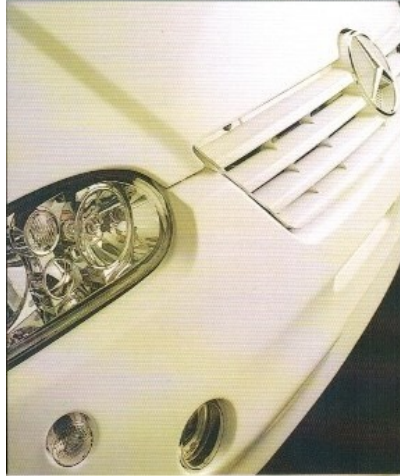


Page

- 4 Lignes superbes, design transcendant
- 6 Technologie suprême, sécurité extrême
- 8 Confort divin
- 10 Implantations intelligentes



- 12 **Esterel 21**
Goûtez au pur concentré de confort
- 18 **Esterel 39**
Ses 4 espaces de vie vont vous surprendre !
- 24 **Esterel 37**
Nouveauté 2004 : le motor home de demain !
- 30 Fiabilité intégrale
- 32 Equipements haute exigence
- 34 Le sens de l'harmonie
- 36 Cahier technique
- 39 100 % haut de gamme





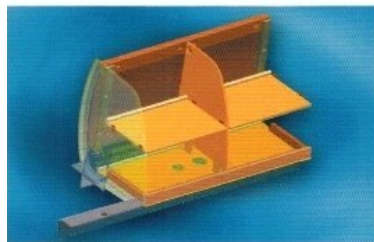
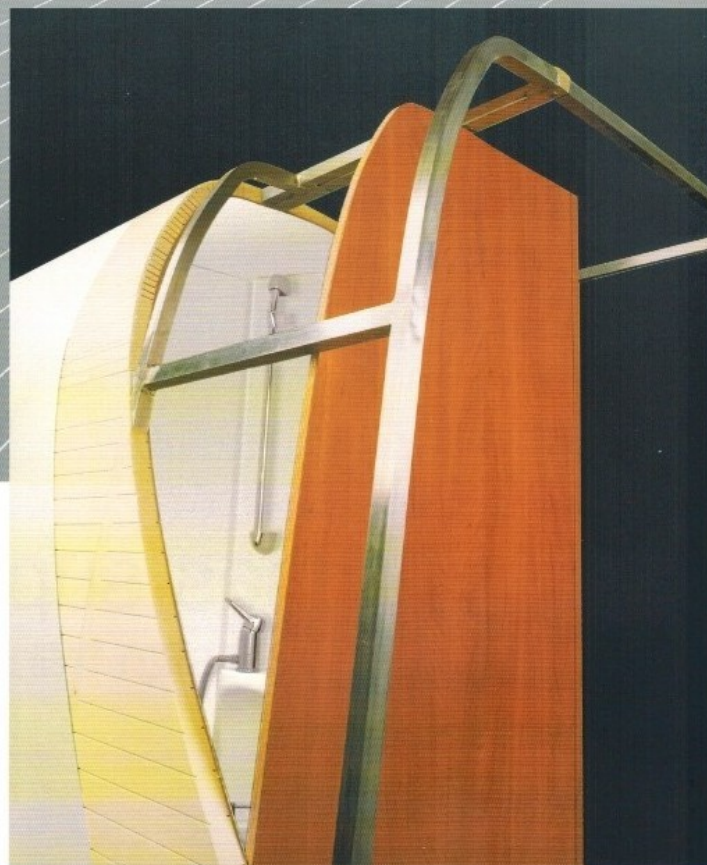
Lignes superbes

Design transcendant

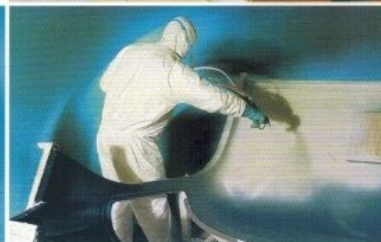


Seul maître à bord, tracer sa route en toute sérénité, laisser les soucis derrière soi et **devenir capitaine d'un vaisseau d'exception.** Profiter pleinement de ses choix de vie, affirmer sa différence, ses envies de luxe. Savourer pleinement **l'élégance des lignes, la fluidité des galbes, la douceur futuriste des arrondis** et laisser les autres secrètement vous envier...

Isolation 30 mm polyuréthane ►
avec rupture de pont thermique
entre la carrosserie polyester
et l'ossature aluminium.



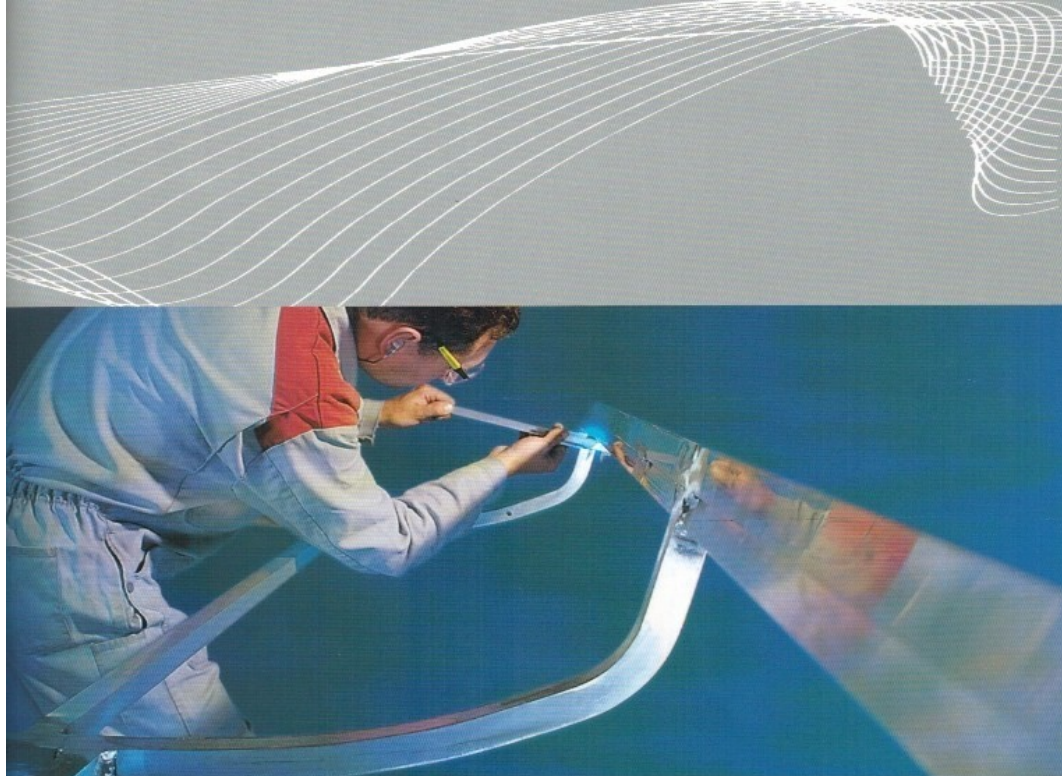
▲ Conception du mobilier par image 3D



▲ Stratification manuelle des pièces polyester



▲ Soudure de la structure métallique de l'Es

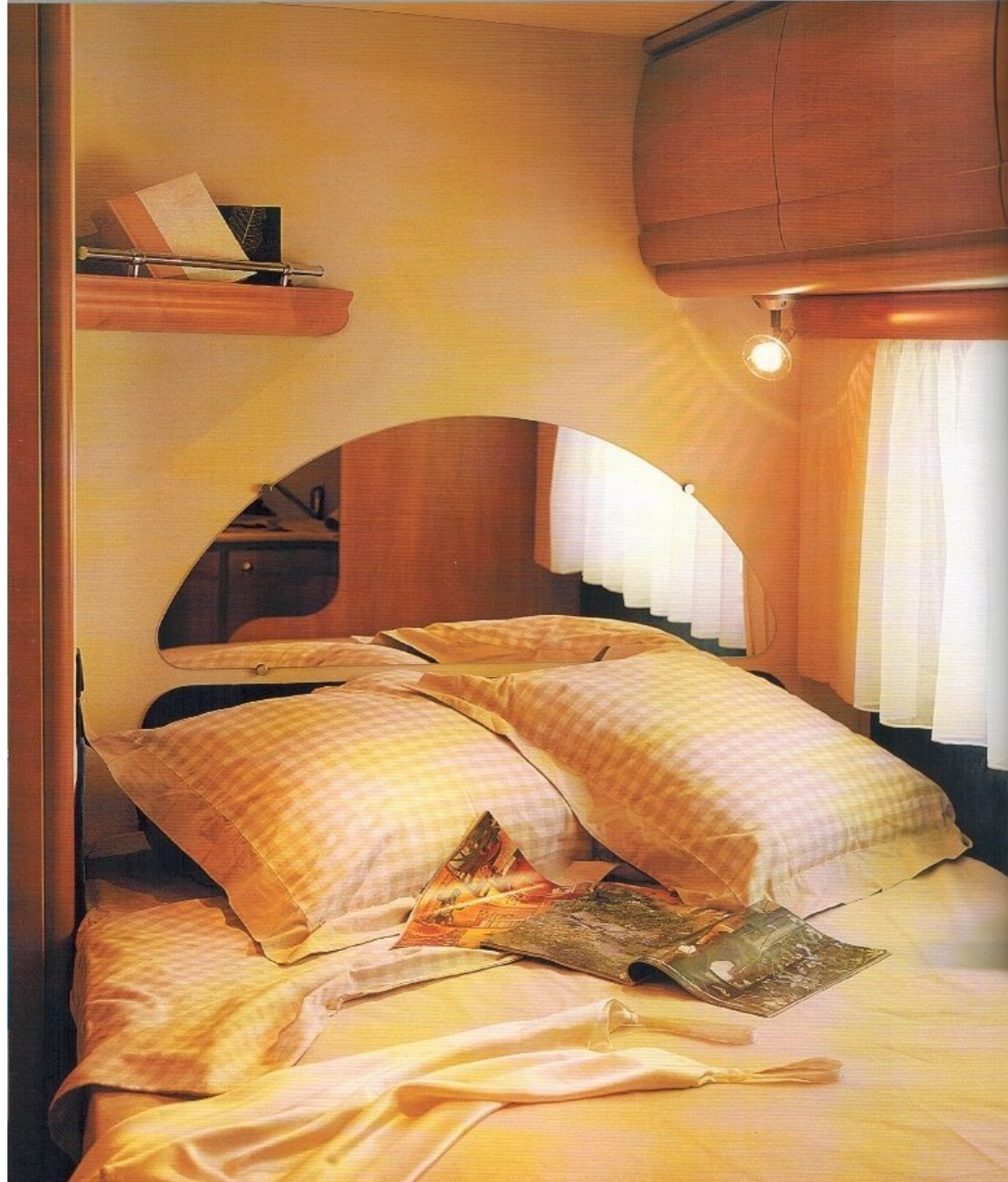


Ossature Duralinox

Technologie suprême

Sécurité extrême

Grâce à **son squelette d'aluminium soudé et sa coque 100 % stratifiée polyester par la main de l'homme**, jouir d'une sécurité passive, affronter les tempêtes avec sérénité et filer sous le vent. Se réjouir chaque jour **des hautes performances techniques du porteur Mercedes 5 cylindres** et se féliciter des détails pratiques et esthétiques qui donnent à chaque nouvelle croisière **un goût exquis d'unicité...**

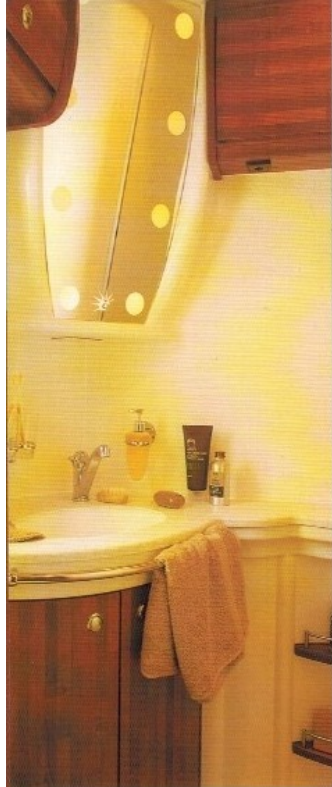




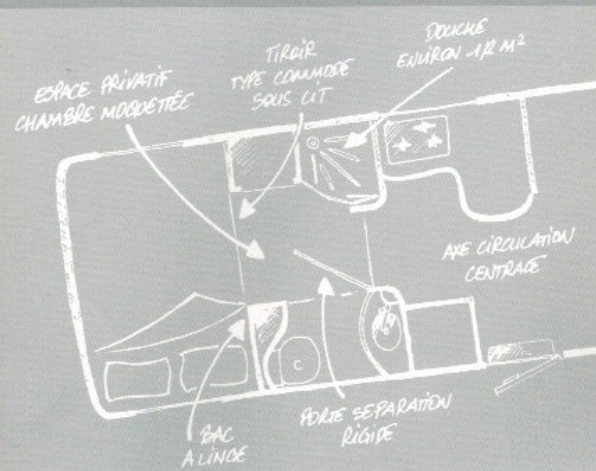
Confort divin

Grand raffinement intérieur

A l'escale, se retrouver chez soi, même à l'autre bout des océans. Apprécier **les aménagements spacieux et le mobilier tout en galbe**, conçus pour vivre jour et nuit au grand large, dans **une suite luxueuse**. Salon, cuisine, chambre à coucher, salle de bain : **quatre espaces de vie parfaitement distincts** pour recevoir, se détendre ou s'endormir sereinement, où bon vous semble.



ESTEREL
MOTOR HOMES



Esterel **21** LB • 6 m 65



LB = Banquette

Esterel **21** LD • 6 m 65



LD = Mono dinette

Esterel **39** LB • 7 m 13



LB = Banquette

Esterel **39** LD • 7 m 13



LD = Mono dinette

Esterel **37** TB • 7 m 13



TB = Banquette

Esterel **37** TD • 7 m 13



TD = Mono dinette

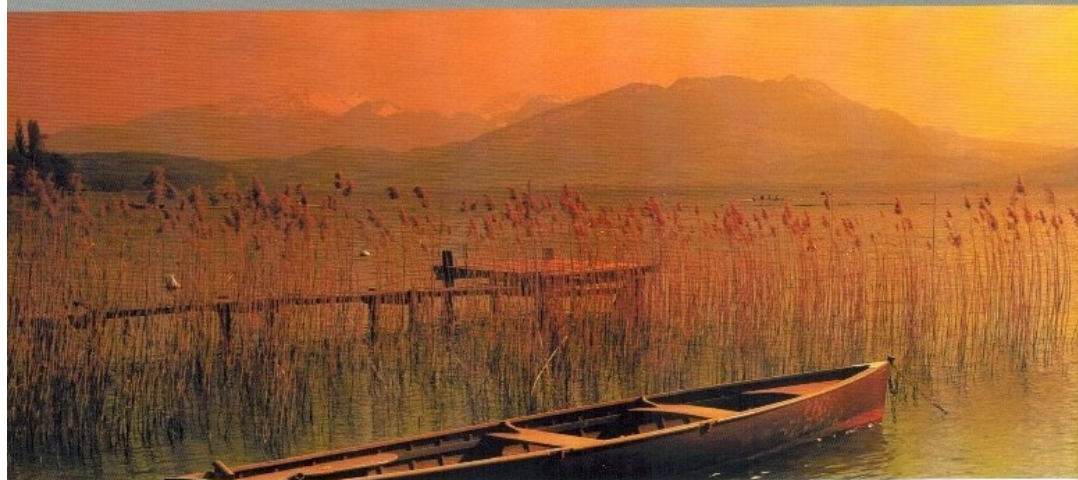


Implantations intelligentes

Agencements de première classe

Les designers **ESTEREL** ont développé **trois familles de motor homes et six agencements intérieurs différents** pour que chacun y invente sa propre définition du bonheur, en fonction de son mode de vie, de ses attentes, de ses goûts personnels.

Quelle que soit l'implantation, chaque **ESTEREL** de la collection 2004 dispose **d'un maxi salon** avant (accueillant jusqu'à 6 personnes), d'une douche séparée, d'une colonne "**grand frigo**" **135 litres**, d'une cuisine en L en résine de synthèse et d'un lit permanent arrière.



Esterel **21** LB • 6 m 65



LB = Banquette

Esterel **21** LD • 6 m 65



LD = Mono dinette

Esterel 21

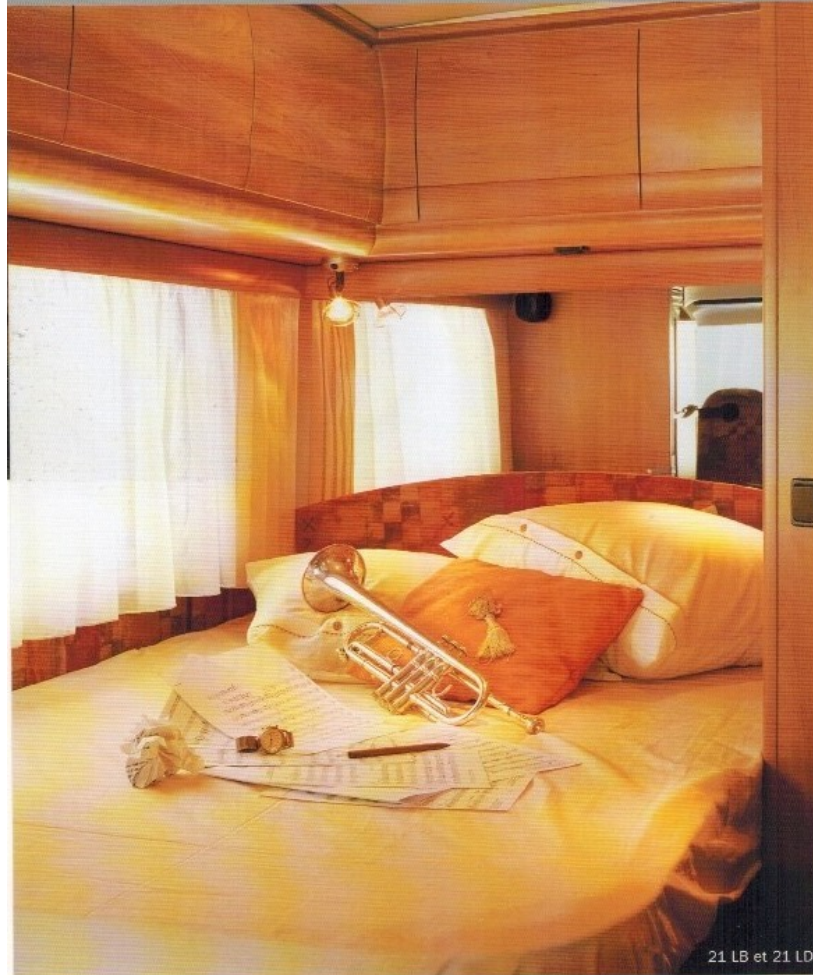


Goûtez au pur concentré de confort

Avec leur ligne racée et leurs véritables espaces de vie intérieurs, les **ESTEREL 21** offrent à leurs heureux propriétaires **le meilleur rapport confort de conduite/qualité de vie** pour une longueur totale de seulement 6,65 m. Ils incarnent le mariage parfait de **la convivialité et du design** de bon ton, avec mention spéciale pour **la salle de bains spacieuse** sur caillebotis, à proximité immédiate de la chambre à coucher.

Deux implantations au choix :

- **Modèle 21 LB** avec un grand four et un salon avec table ronde d'un mètre de diamètre et deux banquettes galbées en vis à vis.
- **Nouveau modèle 21 LD** avec un salon avant pouvant accueillir six personnes, avec mono dînette extensible face à la route équipée de deux ceintures de sécurité 3 points, et banquette latérale.



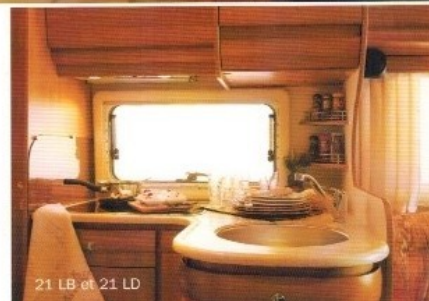
21 LB et 21 LD



21 LB et 21 LD



21 LB et 21 LD



21 LB et 21 LD



Esterel **21**

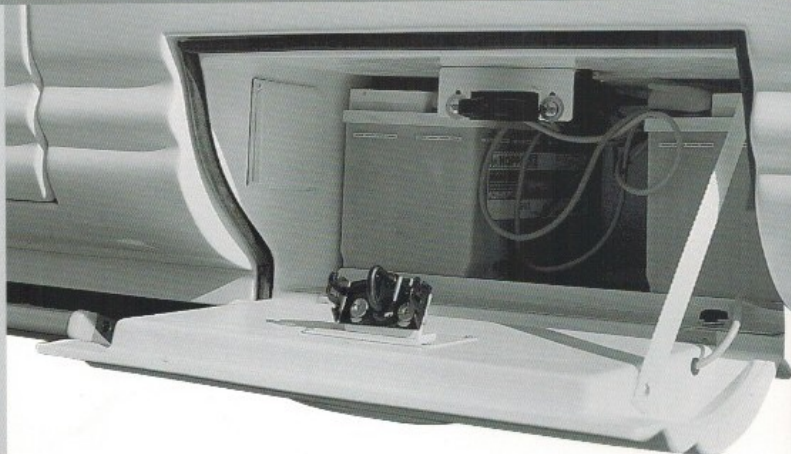


21 LB

Côté raffinement

Les cordons bleus apprécieront **la cuisine en L**, nombreux pour les petits plats et les grands...
la colonne frigo/conservateur 135 l AES (sélection Côté nuit, **la descente du lit est rehaussée** par
automatique d'énergie) et **le salon pouvant** une estrade moquetée. A la tête du lit, **le large**
accueillir sans complexe jusqu'à 6 personnes. **miroir** démultiplie encore la sensation d'espace.
En famille ou entre amis, la convivialité est La cloison amovible permet de séparer aisément
assurée grâce **aux sièges cabine pivotants** et **les deux chambres à coucher** (l'une côté cabine
à **la large table ronde** (Ø100 cm), **repliable en** de conduite, l'autre près de la salle de bain).
demi-lune (version LB). Rangements astucieux et

► Coffre à batteries,
ouverture électrique
(2 x 110 A/h)



▲ Tiroir latéral 90 litres



Esterel **21**



▲ Demi-soute arrière sous lit permanent ▲

Place aux astuces de rangement !

Laissez à d'autres l'angoisse du rangement avant, pendant et après votre voyage... Dans l'**ESTEREL 21**, vos accessoires, équipements et effets personnels trouvent naturellement leur place et sont **parfaitement protégés**. Idéal pour ranger une cale, un tuyau d'eau, un câble 220 V, le **tirol** en bas de **caisse gauche** offre un rangement de 90 litres, accessible de l'extérieur. Sous le lit arrière,

la demi-soute permet de ranger un vélo grâce à son décaissé sous le plancher.

A l'intérieur, chacun appréciera **les mille astuces pour tout ranger en un clin d'œil** : distributeur à savon, porte-épices, porte-bouteilles, emplacement TV visible de la cabine de conduite et de la cellule...

A noter : l'**éclairage automatique à l'ouverture des placards** "cuisine" et "penderie" !



Esterel **39** LB • 7 m 13



LB = Banquette

Esterel **39** LD • 7 m 13



LD = Mono dinette

Esterel

39



Ses 4 espaces de vie vont vous surprendre !

Vous serez surpris par le **charme de l'ESTEREL 39**,

tant ses atouts sont nombreux et solides.

D'emblée, on s'y sent bien et à son aise **grâce**

à ses 4 espaces de vie bien distincts : chambre,

salle de bain, cuisine et salon. Ses principales

caractéristiques sont l'**allée de passage le long**

du lit et une vaste salle de bain à l'arrière de

la cellule. Il s'en dégage une sensation d'espace,

de liberté de mouvement et de bien-être.

Avec une longueur totale de 7,13 m, l'**ESTEREL 39**

se décline en deux implantations :

- **Modèle 39 LB** avec un grand four, et un salon

avec table ronde d'un mètre de diamètre et

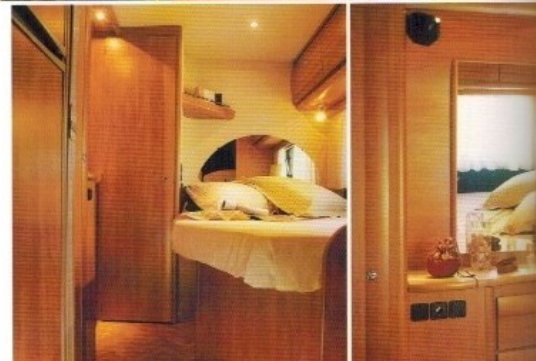
deux banquettes galbées en vis à vis .

- **Nouveau modèle 39 LD** avec salon avant

accueillant six personnes, avec mono dînette

extensible face à la route équipée de deux ceintures

de sécurité 3 points, et banquette latérale.





Esterel **39**



39 LB et 39 LD

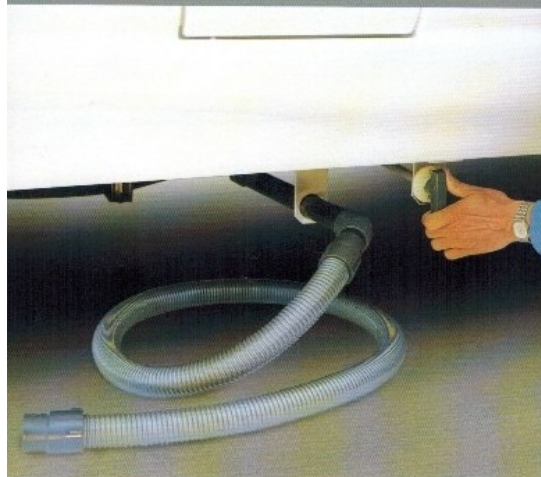


39 LD

Quatre espaces de vie gérés à la perfection !

Les designers se sont appliqués à recréer l'ambiance d'un **véritable intérieur d'appartement**, avec **4 espaces de vie distincts**, à la fois chaleureux et fonctionnels. Dans la chambre à coucher, l'allée de passage, le large miroir, la tête de lit, la coiffeuse et la commode à 4 tiroirs donnent **la sensation parfaite d'un vrai "chez soi"**, intime à souhait. Côté salle de bain, le mobilier polyester

(moulé pour optimiser les rangements), le miroir rétro-éclairé, le panier à linge, la douche séparée et son siège intégré, ou encore la main courante en inox **complètent cette impression de bien-être**. **Dans un cadre luxueux**, conçu et pensé jusqu'au bout pour **une utilisation quotidienne**, la notion du bon vivre prend alors toutes ses lettres de noblesse...



▲ Vidange eaux usées (flexible 2 m fourni)



▲ Accès route avec décalssé pour objets longs

▼ Tiror bas de caisse gauche offrant un rangement accessible de l'extérieur de 90 litres (idéal pour les cales, tuyaux d'eau cable 220 V)





Esterel **39**

Rangement sous lit permanent ►



Quand ranger devient plaisir !

L'**ESTEREL 39** affiche une organisation exemplaire en terme de solutions de rangement. Le système de chauffage a été déplacé dans l'angle de la cuisine en L. L'ouverture papillon rend disponible **tout le dessous du lit arrière et sous le plancher**, une soute a été intégrée pour **ranger les objets longs**. Dans la salle de bain, les esthètes

apprécieront le porte-verres, le distributeur à savon, le plan de travail en résine de synthèse et les portes habillées stratifiées façon "**latté bois**". A l'extérieur, un large tiroir sous le plancher côté gauche permet de **ranger facilement les accessoires indispensables** à un long voyage.



Esterel **37** TB • 7 m 13



LB = Banquette

Esterel **37** TD • 7 m 13



LD = Mono dinette

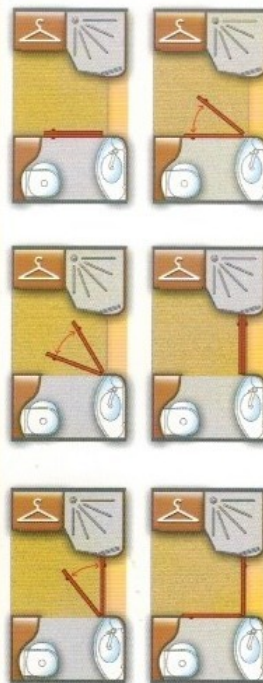


Nouveauté 2004 : le motor home de demain !

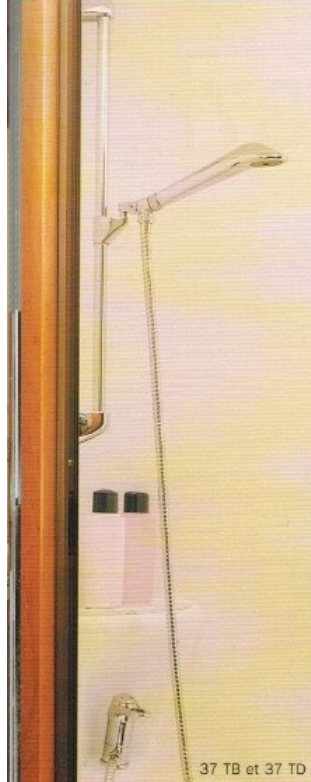
Dernier-né de la collection 2004, l'**ESTEREL 37** incarne à la perfection le mythe du motor home américain, sur une base Mercedes. Pour une longueur totale de 7,13 m, il offre **un lit permanent** en travers (2 m x 1,32 m), au pied duquel se trouvent **une estrade moquettée** et **une large demi-soute** (hauteur : 1 m). La salle de bain est équipée **d'une porte spéciale** (modèle déposé ESTEREL) qui en se dédoublant, permet à la fois **de séparer l'espace "Jour" de la chambre et de fermer le cabinet de toilette.**

- **Nouveau modèle 37 TB** avec salon avec table ronde d'un mètre de diamètre et deux banquettes galbées en vis à vis .
- **Nouveau modèle 37 TD** avec salon avant pouvant accueillir six personnes, avec mono dinette extensible face à la route équipée de deux ceintures de sécurité 3 points, et banquette latérale.

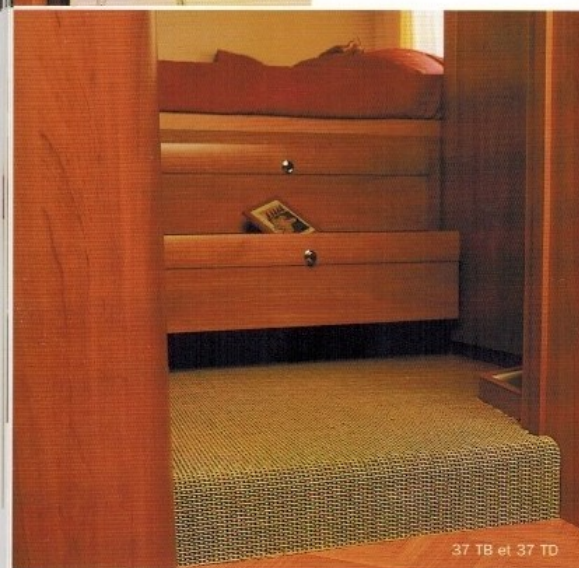
Système exclusif Esterel
2 portes en 1



ESTEREL
MOTOR HOMES



37 TB et 37 TD

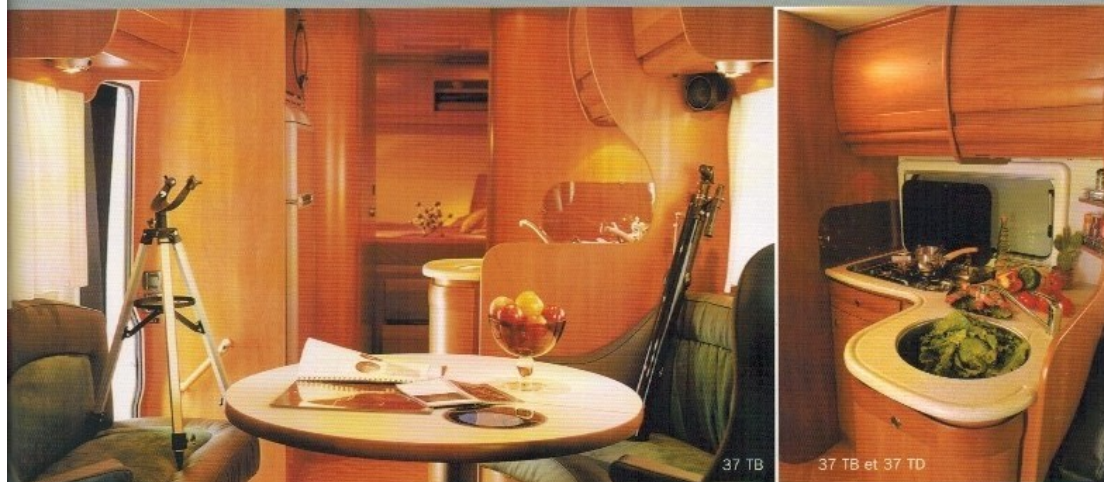


37 TB et 37 TD

Commode 2 tiroirs sous lit permanent ▲



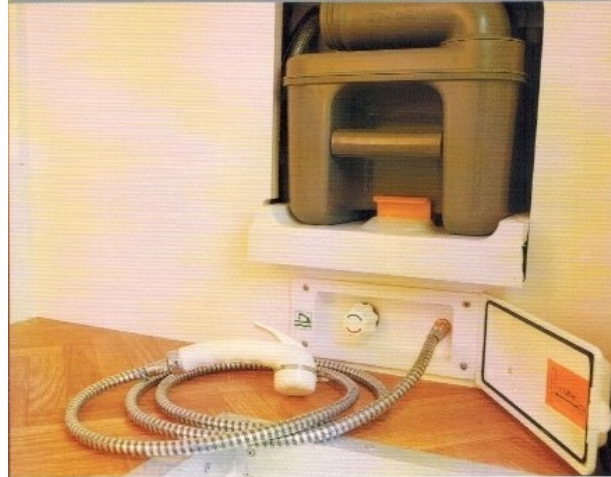
37 TB et 37 TD



Aussi pratique qu'esthétique

Aboutissement réussi d'études d'implantations, d'ergonomie et d'exploitation des moindres espaces, l'**ESTEREL 37** n'a pas à rougir devant les motor homes d'outre-Atlantique. Les grands et les hédonistes apprécieront **le confort de la chambre** (lit permanent extra long de 2 m) et la hauteur d'1,10 m entre le matelas et le plafond. Les esthètes seront fascinés par **l'aspect chaleureux et le toucher luxueux du mobilier**

en érable. Les pragmatiques se réjouiront de pouvoir se doucher dans **la cabine de douche entièrement indépendante**, pendant que leur conjoint fait sa toilette en toute intimité. De plus, **une vraie porte "maison" sépare l'espace jour de la chambre**. Détails avant-gardistes, espace et générosité font ici partie intégrante du décor, à l'image d'un intérieur à la française, à la fois cossu, cosy et cousu main.



Cassette WC accessible depuis la soute ▲

Trappe gaz, ouverture électrique ▼



Coffre à batteries,
ouverture électrique
(2 x 110 A/h)



Esterel **37**



▲ Soute : 2 m² : hauteur = 1 m, largeur = 1 m 20, longueur = 2 m 20 ▲

Tout emmener, et tout ranger !

Outre les aménagements et rangements communs

à tous les modèles, l'**ESTEREL 37** dispose d'une

demi-soute extérieure **accessible des deux côtés**

du motor home, idéale pour stocker les vélos.

Sous le lit, les concepteurs ont intégré **deux**

larges tiroirs à linge façon "commode".

Comme toujours, les banquettes et les matelas sont

en **mousse BULTEX haute densité** (43 kg/m³).

Allié à des prestations haut de gamme et conçu

dès le départ pour résister longtemps aux aléas

du quotidien et du voyage, l'**ESTEREL 37** se taille

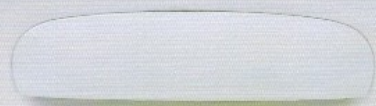
une place de choix parmi les plus beaux

motor homes de notre temps.

Vue banquette face route,
commune à toutes les versions D :
2 ceintures de sécurité 3 points.



Serrures porte et trappe type automobile
à fermeture centralisée sous alarme.



Porte chauffeur
nouvelle génération.



Motorisation Mercedes
5 cylindres 156 CV DIN.



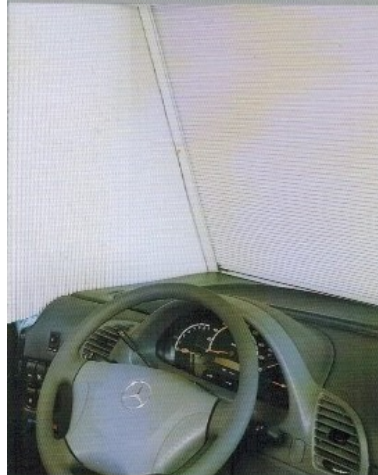
Fiabilité intégrale Sécurité extrême

Tous les motor homes **ESTEREL** sont montés en série sur porteur **Mercedes** (motorisation 316 CDI 5 cylindres à propulsion). Ils offrent un couple important (évitant de rétrograder trop souvent) et permettent de **gravir facilement les espaces montagneux**. Plus silencieux et plus souples, ils vous laissent le choix de combiner de nombreuses options : boîte de vitesse automatique **Sprint-Shift** avec freinage ABS/ASR, freinage ABS/ASR seul (boîte manuelle), Tempomat (régulateur de vitesse), blocage de différentiel. **En exclusivité européenne**, **ESTEREL** équipe ses motor homes de **serrures**

automobiles alliant fiabilité, sûreté et modernité.

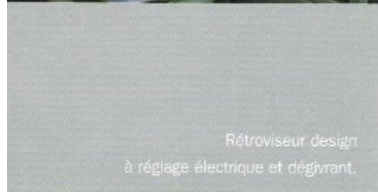
La commande centralisée **Pilp** permet de centraliser l'ouverture et la fermeture **de tous les ouvrants** et de les connecter à l'alarme sans fil **META HF**, encore plus fiable et modulable.

Le système Car-Jacking verrouille automatiquement les portes et les ouvrants dès la première pression sur la pédale de frein. Les sièges cabine sont équipés de **ceintures embarquées**, assurant une meilleure sécurité, quelles que soient la taille et la corpulence des voyageurs.



Store d'occultation
cabine double plis pour
une meilleure isolation.

Centralisation des fusibles et
coupe batterie B2 et B3



Rétroviseur design
à réglage électrique et dégivrant.

PACK vision 2004 En option



MS 5400 Système de navigation automobile

Système exclusif combinant le système de guidage GPS VDO MS 5400 et la caméra de recul utilisant le même écran plat Couleur Format TFT 16/9^{ème} 15 cm. Dès que vous enclenchez la marche arrière, la cartographie GPS laisse place à la vision arrière retransmise par la discrète caméra située sur l'embout arrière de votre ESTEREL.

Simple, rapidement indispensable, ce système vous **guidera vocalement** mais aussi visuellement grâce à la cartographie de votre trajet.

Exceptionnel, afin de ne jamais être pris au dépourvu le système est **livré avec un Pack Europe illimité 6 CD Navtec** vous offrant la cartographie de l'ensemble de la zone CEE.

Éléments inclus dans ce Pack Vision :

Écran couleur 15 cm, Caméra de recul, Ordinateur de bord 64 bits/s VDO MS 5400, Lecteur CD-Rom, Pack Europe illimité 6 CD Navtec.



Nouveau tableau de contrôle
à cristaux liquides.

Lanterneau sun roof :
- Scitz HEKI 3 (double vitrage),
- Occultation et moustiquaire.

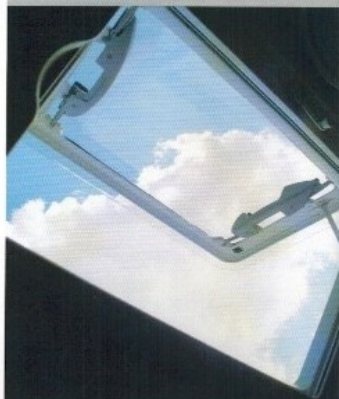




Tableau de bord
façon ronce de noyer en option



Grâce au Pack Premier, bénéficiez d'une caméra de recul avec écran plat et micro incorporé

Equipements haute exigence

Chaque motor home **ESTEREL** de la collection 2004 est équipé en série **des meilleurs équipements**, garants d'un confort de vie et de conduite "**grand standing**" de chaque instant :

- Toit ouvrant Sunroof Seitz HEKI 3 (double vitrage) avec occultation et moustiquaire.
- Baies cellule en cadre aluminium Seitz S7Z.
- Rétroviseurs à réglage électrique et dégivrants.
- Nouveaux interrupteurs et tableau de contrôle (diodes bleutées).
- Rétrovision optimisée.
- Nouveau mobilier alliant sobriété et design (corniches en placage érable et moulures de porte en érable massif).
- Nouveau système de faisceaux électriques automobiles plus fiables, plus légers et permettant la détection immédiate en cas de panne.
- Autonomie électrique de 2 batteries cellule 110 Ampères/h branchées en série et coupe-batterie individuel pour l'hivernage.
- Caméra de recul avec écran plat et micro incorporé en option dans le Pack Premier, GPS système VDO MS 5400, en option dans le Pack Vision.



Silver

Crocus

Alcantara® Bleu

Alcantara® Vert

Mixte Cuir
Alcantara® Vert

PACK ambiance alcantara En option

- Alcantara® Bleu
- Alcantara® Vert
- Mixte Cuir-Alcantara® Vert

Le saviez-vous ?

Alcantara® est une marque déposée de **tissus**

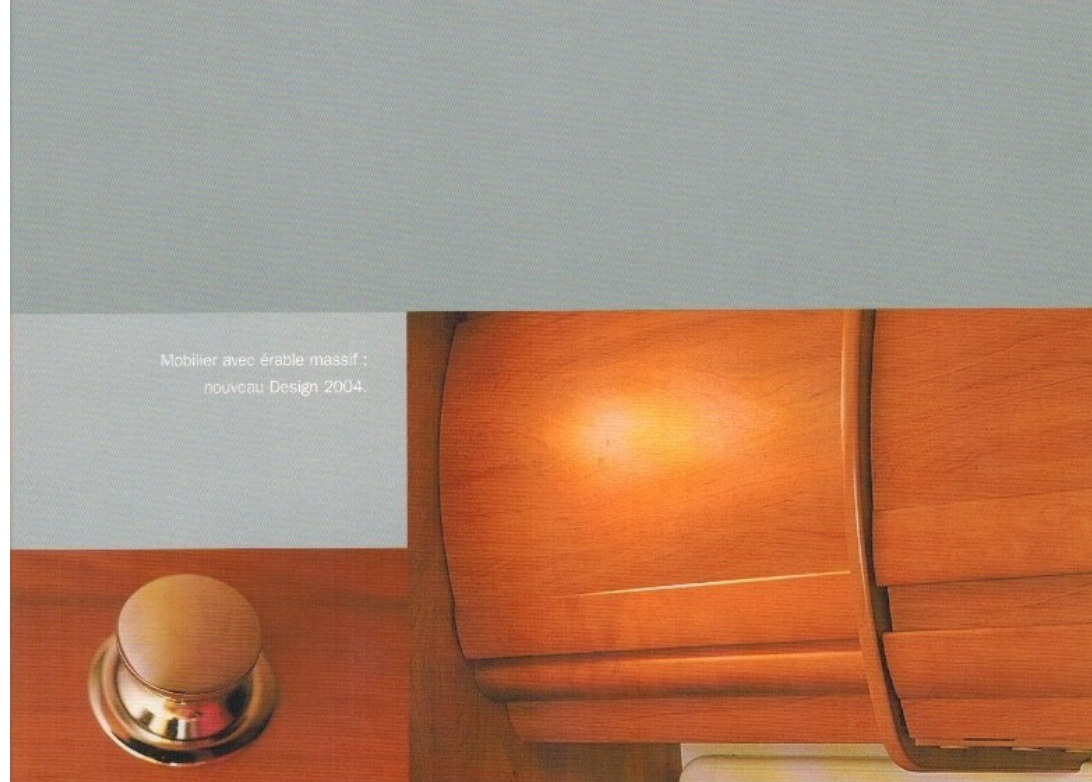
haut de gamme issus de l'ameublement et

utilisée par quelques marques automobiles

prestigieuses. **Sa résistance à la lumière** et

la facilité de son entretien sont quasiment

inégalées par d'autres revêtements.



Mobilier avec érable massif :
nouveau Design 2004.

Le sens de l'harmonie

Les cabines et les cellules des motor homes **ESTEREL** sont dessinées et décorées avec soin par de **véritables architectes d'intérieur**. Pour votre plus grand plaisir, ceux-ci ont choisi des **matériaux nobles** comme l'érable, la résine de synthèse et l'Alcantara®. Côté mobilier, les surfaces en bois d'érable plaqué donnent **une rondeur et une unité garantie** aux nombreux rangements.

Pour personnaliser la sellerie de votre motor home, **ESTEREL** vous propose des revêtements de série : Chenillé Silver et Velours Crocus ; ou en option : Alcantara® Bleu, Alcantara® Vert, Mixte Cuir-Alcantara® Vert (uniquement versions LB et TB).

Demandez conseil à votre concessionnaire !

Esterel 21

Pages
12 à 17



ESTEREL	21 LB
Mercedes Sprinter	316 CDI
Permis de conduire	VL
PTAC	3500
Poids à vide	3200
Places carte grise	3
Autonomie eau propre (L)	140
Autonomie eaux usées (L)	120
Empattement (mm)	3550
Longueur hors tout (m)	6,65
Largeur hors tout (m)	2,34
Hauteur hors tout (m)	2,89
Places repas	5
Places couchage	4
Lit arrière (m)	1,30 x 1,90
Lit cabine (m)	1,35 x 1,85

ESTEREL	21 LD
Mercedes Sprinter	316 CDI
Permis de conduire	VL
PTAC	3500
Poids à vide	3200
Places carte grise	3
Autonomie eau propre (L)	120
Autonomie eaux usées (L)	120
Empattement (mm)	3550
Longueur hors tout (m)	6,65
Largeur hors tout (m)	2,34
Hauteur hors tout (m)	2,89
Places repas	4
Places couchage	4
Lit arrière (m)	1,30 x 1,90
Lit cabine (m)	1,35 x 1,85

Esterel 39

Pages
18 à 23



ESTEREL	39 LB	
Mercedes Sprinter	316 CDI ou 416 CDI	
Permis de conduire	VL	PL
PTAC	3500	4600
Poids à vide	3240	3425
Places carte grise	3	4
Autonomie eau propre (L)	120	140
Autonomie eaux usées (L)	120	120
Empattement (mm)	4025	4025
Longueur hors tout (m)	7,13	7,13
Largeur hors tout (m)	2,34	2,34
Hauteur hors tout (m)	2,89	2,89
Places repas	5	5
Places couchage	4	4
Lit arrière (m)	1,30 x 1,90	1,30 x 1,90
Lit cabine (m)	1,35 x 1,85	1,35 x 1,85

ESTEREL	39 LD	
Mercedes Sprinter	316 CDI ou 416 CDI	
Permis de conduire	VL	PL
PTAC	3500	4600
Poids à vide	3240	3405
Places carte grise	3	4
Autonomie eau propre (L)	120	120
Autonomie eaux usées (L)	120	120
Empattement (mm)	4025	4025
Longueur hors tout (m)	7,13	7,13
Largeur hors tout (m)	2,34	2,34
Hauteur hors tout (m)	2,89	2,89
Places repas	5	5
Places couchage	4	4
Lit arrière (m)	1,30 x 1,90	1,30 x 1,90
Lit cabine (m)	1,35 x 1,85	1,35 x 1,85

Esterel 37

Pages
24 à 29



ESTEREL	37 TB	
Mercedes Sprinter	316 CDI ou 416 CDI	
Permis de conduire	VL	PL
PTAC	3500	4600
Poids à vide	3240	3425
Places carte grise	3	4
Autonomie eau propre (L)	120	140
Autonomie eaux usées (L)	120	120
Empattement (mm)	4025	4025
Longueur hors tout (m)	7,13	7,13
Largeur hors tout (m)	2,34	2,34
Hauteur hors tout (m)	2,89	2,89
Places repas	5	5
Places couchage	4	4
Lit arrière (m)	1,32 X 2	1,32 X 2
Lit cabine (m)	1,35 X 1,85	1,35 X 1,85

ESTEREL	37 TD	
Mercedes Sprinter	316 CDI ou 416 CDI	
Permis de conduire	VL	PL
PTAC	3500	4600
Poids à vide	3240	3405
Places carte grise	3	4
Autonomie eau propre (L)	120	120
Autonomie eaux usées (L)	120	120
Empattement (mm)	4025	4025
Longueur hors tout (m)	7,13	7,13
Largeur hors tout (m)	2,34	2,34
Hauteur hors tout (m)	2,89	2,89
Places repas	5	5
Places couchage	4	4
Lit arrière (m)	1,32 X 2	1,32 X 2
Lit cabine (m)	1,35 X 1,85	1,35 X 1,85

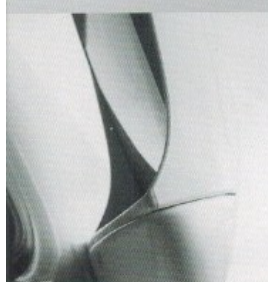
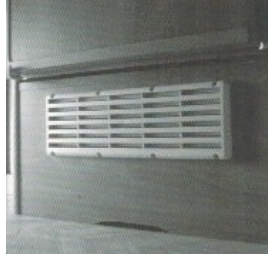
LB, TB = Banquette • LD, TD = Mono dinette

Le poids à vide des campingcars, déterminé en conformité avec la législation en vigueur, comprend le poids du véhicule en ordre de marche avec le chauffeur (75kg), les réserves de gaz, d'eau propre et de carburant emplies à 90 % de leur capacité avec une tolérance de + ou - 5%. Les accessoires montés en option ne sont pas compris dans la détermination du poids à vide du véhicule, leur poids est donc à comprendre dans la charge utile.

VL = permis B PL = permis C - Mercedes 416 = roues jumelées. Les données de poids à vide et places carte grise sont susceptibles d'être modifiées sans préavis de la part du constructeur.

Cahier technique

Equipements de série



Dans le cadre d'un partenariat
avec PRIMAGAZ
chaque camping car ESTEREL
est livré avec 2 bouteilles de gaz.

PRIMAGAZ
Nous venons là où vous êtes

Sanitaire et chauffage

- Combiné TRUMA Chauffage/Boiler C6002
- Chauffage additionnel route (2 vitesses)
- Canalisation évacuation rigide diamètre domestique
- Evacuation de douche avec filtre et siphon domestique
- Réservoir eaux propres : 120 litres (140 litres dans le 21LB)
- Réservoir eaux usées isolé et chauffé par air pulsé (+ 2 m de rallonge souple pour la vidange)
- Douchette extérieure eau chaude et froide
- Robinet mitigeur : évier, douche et lavabo
- WC à cassette THETFORD
- Evier et plaque de cuisson inox
- Plan de cuisine et lavabo en résine de synthèse
- Sèche-linge extractible selon modèles
- Barre amovible dans la douche selon modèles
- Pare-douche rigide
- Porte-verre et distributeur de savon liquide chromés selon modèles

Cuisine

- Plan de travail et évier en résine de synthèse
- Evier bac inox
- Plaque de cuisson inox 3 feux encastrée avec piezzo
- Hotte aspirante à éclairage intégré
- Réfrigérateur 135 litres AES sur tous les modèles
- Grand four à gaz de série sur les modèles 21LB, 39LB et 37TB

Electriques

- Panneau de contrôle à cristaux liquides, heure, date, réveil et mode veille
- 2 Batteries auxiliaires 100 A/h semi-stationnaires avec séparateur et (2^{ème} batterie si Pack Premier)
- Alternateur Mercedes renforcé 150 A/G (si Pack Premier)
- Chargeur 230 v/12 v avec chargeur 15 A/h (floating) et branchement externe 230 v.
- Eclairage extérieur et éclairage des soutes automatisé
- Câble et pré-équipement TV et prise 12 v dans chambre
- Prise 12 v dans la salle de bain et 220 v dans cuisine et prédisposition pour climatisation cellule 230 v (Passage de gaine).
- Pré-équipement pour pose antenne satellite motorisée Alden. (Cablages en attente)

Equipements extérieurs

- Optiques à glace lisse
- Bavettes de protection arrière
- Pare-brise standard d'origine Mercedes.
- Insert métallique dans embout arrière pour pose porte-vélo
- Tiroir sous plancher côté gauche
- Eclairage extérieur
- Serrure Peugeot sur l'ensemble des ouvrants

Grand confort

- Condamnation centralisée à distance des portes cellule, conducteur et de toutes les trappes
- Ouverture électrique de l'intérieur, des trappes toilette et gaz
- 2 rétroviseurs à réglage et dégivrage électrique
- Porte chauffeur avec glace électrique et éclairage automatisé
- Phares antibrouillard
- Marchepied escamotable électrique
- 3 spots cabine
- Alarme anti-intrusion sur porte-cellule et chauffeur et ensemble des trappes (relève à la condamnation centralisée)
- Verrouillage semi-automatique de tous les ouvrants dès début de déplacement
- Verrouillage intérieur centralisé sans mise en marche de l'alarme
- Re-verrouillage anti-oubli (sous 45 secondes)
- Interrupteur tableau de bord pour fermeture de tous les ouvrants (sans connexion alarme)

Sellerie/baies

- Sièges cabine pivotants
- Banquette face route équipée de 2 ceintures de sécurité 3 points (21 LD, 39LD et 37 TD)
- Lits cabine et permanent avec matelas BULTEX et sommier à lattes
- Sellerie en BULTEX (42 KG/m3)
- Choix entre 5 ambiances tissus : Silver, Crocus, Alcantara® bleu, Alcantara® vert et mixte cuir Alcantara® vert
- Baie cellule en métacrylate double vitrage avec fermeture centralisée
- Stores opaques à accordeons double et moustiquaires à toutes les baies
- Occultation pare-brise cabine par store isotherme coulissant double
- Moquette dans chambre arrière
- Porte de séparation chambre arrière

PACK premier 2004 En option

- Lanterneau sun roof
- Climatisation moteur
- Alternateur Mercedes 150 A
- Réfrigérateur AES
- Auto-radio laser + enceintes
- Deuxième batterie Cellule 100A/h (B3)
- Caméra de recul

Le Pack Premier d'une valeur de 5 000 Euros est une offre spéciale. Informez-vous des concessionnaires participants à l'opération.
Poids indicatif option Pack Premier : 50 Kg

Option porteur Mercedes

Personnalisez votre porteur Mercedes/Sprinter
316 CDI 5 cylindres au travers des options suivantes :

- Boîte de vitesse automatique Sprint-Shift avec freinage ABS/ASR
- Freinage ABS/ASR seul (boîte manuelle)
- Tempomat, régulateur de vitesse, seulement avec option ABS/ASR.
- Blocage de différentiel



Equipements en option (VL seulement)

Liste des options ou équipements variables en fonction des modèles

Cette liste ne reprend pas l'ensemble des équipements décrits comme étant de série ou dans le Pack Premier sur tous les Esterel.

• = non possible V = variante sans supplément OPT = option payante SER = équipement série

Equipements	21 LB	21 LD	39 LB	39 LD	37 TB	37 TD
Grand four à gaz	SER	•	SER	•	SER	•
Placard à la place grand four série	V	SER	V	SER	V	SER
Kit moquette chambre arrière	SER	SER	SER	SER	SER	SER
Kit moquette cellule et cabine identiques	OPT	OPT	OPT	OPT	OPT	OPT
Baie sur embout arrière	OPT	OPT	•	•	OPT	OPT
Attelage homologué	OPT	OPT	OPT	OPT	OPT	OPT
Prédisposition au montage du store extérieur 4 mètres (kit rail store)	OPT	OPT	OPT	OPT	OPT	OPT
Antenne satellite motorisée Alden modèle One Stat (posé usine) 85 cm	OPT	OPT	OPT	OPT	OPT	OPT
Kit façon ronce de noyer tableau de bord	OPT	OPT	OPT	OPT	OPT	OPT
Climatisation cellule 220 volts	Option véhicule poids lourd uniquement					
Jantes alliage origine Mercedes (sauf PL)	OPT	OPT	OPT	OPT	OPT	OPT

La charge utile de votre Esterel sera diminuée du poids des équipements optionnels choisis.

Equipements divers en option

Esterel préconise Alden OneSat 85



Jantes alliages : origine Mercedes (sauf PL)



Attelage homologué (boule 70 kg)



Remorque polyester : demandez à votre concessionnaire



100% haut de gamme



www.esterel.fr



La société **ESTEREL**

est exclusivement

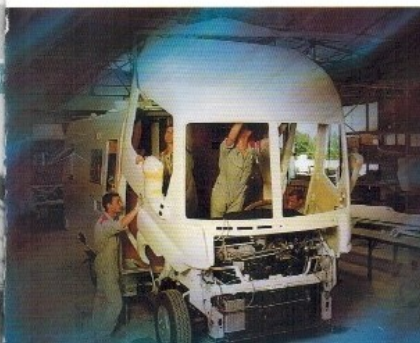
spécialisée

dans la conception et

la fabrication de

motor homes intégraux

haut de gamme.





Avec Esterel, faites-vous plaisir,
sublimez vos envies !

Une partie de la gamme Esterel étant destinée à l'exportation,
les caractéristiques des modèles photographiés peuvent varier d'un pays à l'autre.
Pour la définition exacte des modèles commercialisés en France,
nous vous invitons à consulter votre concessionnaire.
Toujours soucieux d'améliorer ses modèles, la société Esterel se réserve
le droit d'y apporter toutes modifications ou améliorations sans préavis.
Photos non contractuelles.

ESTEREL Motor Homes
BP 38 - Route de Rennes
53101 Mayenne Cedex
France
Tél. 02 43 30 13 20
Fax 02 43 30 10 71
www.esterel.fr